



### Wissen Nr. 10

### Etikettenlesen

Schulstufe/  
Unterrichtsfach

Unterstufe/  
fachunabhängig

Ziel

Schüler wissen über den Aufbau von Verpackungsetiketten Bescheid.

Vorbereitungsdauer

Erfahrungsgemäß werden für die Vorbereitung 5 Minuten benötigt.

Umsetzungsdauer

Die Umsetzung dauert erfahrungsgemäß 20 Minuten. Der Inhalt kann jedoch jederzeit individuell im Rahmen des Unterrichts erweitert werden.

Bedarf

Pro Schüler werden 1 Schwarz-Weiß-Kopie benötigt.

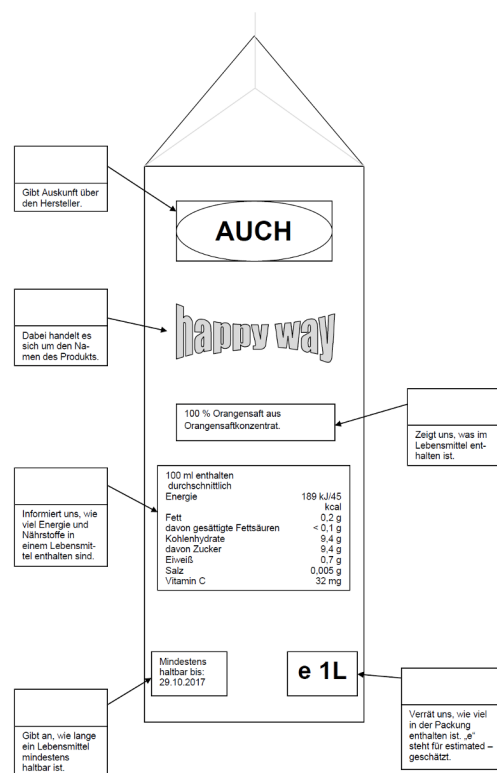
Vorbereitung

Kopieren des Arbeitsblattes (Wissen – AB10) für jeden Schüler.

Information zum  
Ablauf

Besprechung der richtigen Zuordnung der Begriffe mit den Schülern.

Füllmenge, Mindesthaltbarkeitsdatum, Zutatenliste, Handelsname, Nährwertangabe, Hersteller



Erweiterung

Haben die Schüler eigene Getränkeflaschen dabei, können diese als Praxisbeispiele gleich analysiert und verglichen werden.



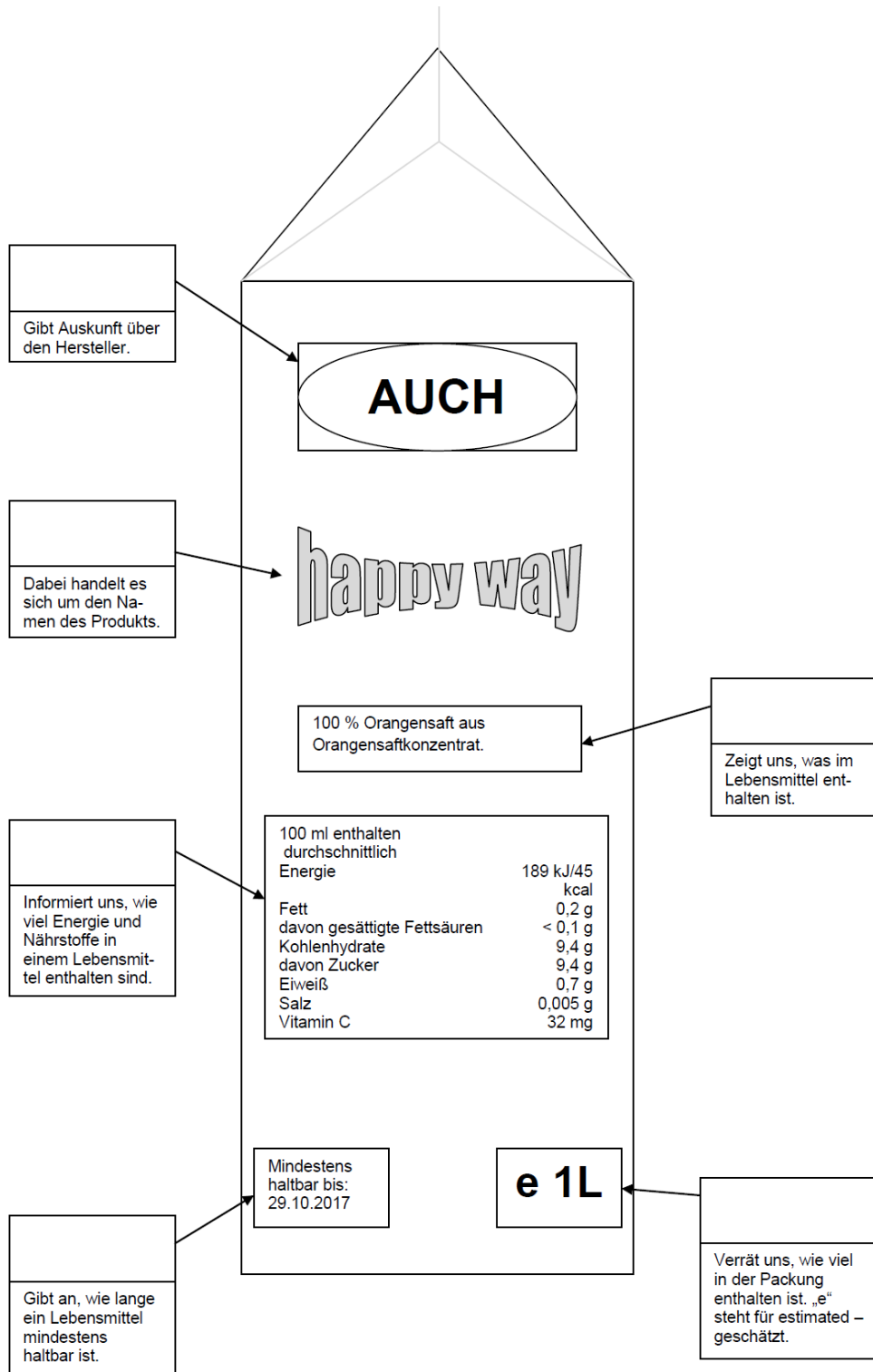
# ETIKETTENLESEN

Arbeitsblatt (Wissen –AB10)



Ordne in der Abbildung die folgenden Begriffe richtig zu:

Füllmenge, Mindesthaltbarkeitsdatum, Zutatenliste, Handelsname, Nährwertangabe, Hersteller



Wenn du eine Getränkeflasche dabei hast, schau dir diese gleich an. Findest du die Begriffe auch auf deiner Getränkeflasche?